

# QUE S'EST-IL PASSÉ SUR VOTRE LIGNE ?



Mardi 29 et Mercredi 30 septembre 2020

## PERTURBATIONS & INTERRUPTIONS DU TRAFIC SUR LES LIGNES L ET J



Défaillances d'infrastructures



Ligne L (La Défense et Bécon)  
Ligne J (Val d'Argenteuil et Bois-Colombes)



Incidents survenus les  
Mardi 29 et Mercredi 30  
septembre

### Conséquences – Plan de transport

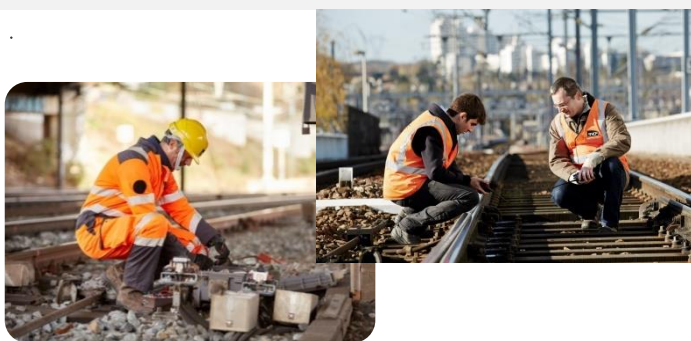
**Mardi 29 septembre à 9h45**, la chute d'un morceau de béton sur un fil d'alimentation caténaire à La Défense impose une coupure électrique qui bloque la circulation entre Puteaux et Courbevoie et des répercussions sur l'ensemble de la ligne L. A l'arrivée des services techniques, la zone à sécuriser est délimitée, et une adaptation de l'utilisation des voies permet de reprendre un trafic allégé à partir de 10h20, avec des ralentissements tout au long de la matinée.

Le même jour sur la ligne J, à 17h40, un défaut d'infrastructure au niveau du Val d'Argenteuil entraîne un dérangement de la signalisation. Durant les investigations, les conducteurs doivent franchir la zone impactée à vitesse réduite. Les perturbations liées à ces ralentissements dureront jusqu'en fin de soirée.

**Mercredi 30 septembre à 7h30**, le tableau de contrôle du poste d'aiguillage de Bécon s'est éteint suite à une perte de l'alimentation électrique extérieure. Ce tableau de contrôle est essentiel pour aiguiller les trains sur une large zone située entre Paris-Saint-Lazare et La Défense. En son absence, pour des raisons évidentes de sécurité, les aiguilleurs sont dans l'obligation d'interrompre le trafic sur la ligne L. Les agents de maintenance et les astreintes sont immédiatement intervenus pour immobiliser les aiguilles concernées dans une position prédéfinie, permettant au trafic de reprendre à 7h50. L'alimentation extérieure a pu être rétablie à 9h10, ce qui a permis de reprendre les circulations, mais le trafic est resté perturbé avec des suppressions tout au long de la matinée du fait d'itinéraires figés.

L'incident a été aggravé par une défaillance du système d'information voyageurs jusqu'à 9h sur l'Île de France, ne permettant pas de vous informer correctement. Cet incident s'est par ailleurs reproduit jeudi 1<sup>er</sup> octobre au matin. L'ensemble des équipes de sonorisation a été mobilisé afin de vous accompagner du mieux que possible au cours de cet incident.

L'après-midi, à 16h30, un déchet métallique coincé dans un aiguillage à Bois-Colombes a généré des perturbations dans le système de détection des trains. Les mesures de sécurité appliquées ont fortement ralenti les circulations de la ligne J sur toute la fin d'après-midi.



Mobilisation des équipes techniques pour diagnostics et remise en état des installations



Adaptations du plan de transport afin de permettre la remise en circulation des trains au plus vite en parallèle des interventions techniques.



Mobilisation des équipes commerciales en gare pour la prise en charge des voyageurs impactés

**Nous vous remercions pour votre patience et votre compréhension.**

Les équipes des lignes SNCF Transilien LAJ

