

Rentrée
2018
2019



RENTRÉE 2018, C'EST PARTI !

Infos utiles, actualités, travaux, nouveaux services...
Transilien vous accompagne pour une nouvelle année pleine de projets.





VOTRE EMPLOI DU TEMPS

NOUVEAUTÉS

LES ACTUALITÉS
À NE PAS RATER CETTE ANNÉE P.4

LITTÉRATURE

LE RECUEIL
DES INFOS SUPER PRATIQUES P.6

LANGUES

NOTRE ÉQUIPE
VOUS ACCOMPAGNE SUR VOTRE TRAJET P.8

MATHÉMATIQUES

NOS SOLUTIONS
POUR ÉVITER LES FILES D'ATTENTE P.10

TECHNOLOGIE

LES TRAVAUX P.12

GÉOGRAPHIE

CARTOGRAPHIE
DES SERVICES QUI FACILITENT VOTRE QUOTIDIEN P.18

KERMESSE

LES JEUX P.20

ACTIVITÉS EXTRA-SCOLAIRES

LES ÉVÈNEMENTS
IMMANQUABLES DE LA RENTRÉE P.22



NOUVEAUTÉS

LES
ACTUALITÉS
À NE PAS
RATER
CETTE ANNÉE



Découvrez les actualités de votre ligne pour être les premiers à en profiter.

📌 LE FRANCILIEN ARRIVE SUR L'AXE SAINT-NOM LA BRETÈCHE DE LA LIGNE L

Après le déploiement des trains Francilien sur la ligne L Sud, c'est au tour de la branche de Saint-Nom la Bretèche de connaître ce changement à partir du mois de septembre 2018. Portes élargies, chauffage et climatisation, éclairage « zen », atténuation du bruit... **Les voyageurs de cet axe pourront bientôt profiter du confort de ces rames colorées** pour un trajet encore plus agréable.

📌 UNE MEILLEURE QUALITÉ DE SERVICE SUR LE RER A

En décembre 2018, le grand projet de mise en place du Centre de Commandement Unique (CCU) et d'une 4^{ème} voie à Cergy pour la gestion du RER A verra le jour. Grâce à la gestion à distance des aiguillages et exploitation des trains depuis Vincennes, ce centre de contrôle aura une meilleure vision d'ensemble sur la ligne. Les opérateurs SNCF et RATP pourront ainsi renforcer la fiabilité de l'offre de transport et avoir une gestion opérationnelle du trafic efficace.

Vous pourrez bientôt, comme plus d'un million d'autres franciliens empruntant le RER A, bénéficier d'une meilleure qualité de service et d'information voyageurs au quotidien.

📌 DES PORTES DE VALIDATION BIENTÔT EN GARE DE PARIS SAINT-LAZARE

Votre gare de Paris Saint-Lazare se transforme avec l'**installation prochaine de portes de validation** pour l'accès aux quais 1 à 21.

En plus de **faciliter la fluidité d'accès aux quais**, grâce à elles, nous pourrons avoir une connaissance plus fine de vos déplacements et ainsi **agir pour votre confort et votre sécurité** (ajustement du nombre d'agents en gare, du nombre de trains en circulation etc.) tout en **luttant plus efficacement contre les fraudes**.

Suite à une période de travaux préparatoires cette année, les portes de validation seront progressivement installées à partir de janvier prochain pour une **mise en service durant l'été 2019**.

Dès la fin septembre, vous pourrez découvrir et expérimenter ce nouveau matériel, grâce à une porte de validation installée sous l'arcade centrale pour démonstration.

LITTÉRATURE

LE RECUEIL DES INFOS SUPER PRATIQUES



Retrouvez toutes les nouveautés de l'appli SNCF et de transilien.com.

📌 RESTEZ CONNECTÉS SUR LES INFOS DE VOTRE TRAJET AVEC L'APPLI SNCF

Alerte trafic au trajet : choisissez la simplicité

Comme votre trajet n'est pas forcément impacté par toutes les perturbations de la ligne, vous pouvez désormais vous abonner aux alertes trafic seulement **entre vos gares de départ et d'arrivée.**

Partagez l'information

Afin d'être au courant encore plus rapidement des perturbations sur votre trajet, vous pouvez maintenant **interagir avec les autres utilisateurs de l'appli.** Affluence, retard et absence de train peuvent ainsi être signalés et partagés dans :

- ★ Rubrique « Gare » > « Tous les horaires » (iOS) ou « Autres » (Android)
- ★ Rubrique « Itinéraire »

Cliquez ensuite sur le train qui vous intéresse pour vérifier les signalements des autres usagers ou en ajouter un.

Téléchargez vite l'application SNCF gratuitement sur l'App Store, Google Play et Windows Store.



📌 TRANSILIEN.COM ÉVOLUE POUR VOUS

De nouvelles fonctionnalités pour mieux préparer vos trajets

- ★ Pour gagner du temps, vous pouvez désormais **enregistrer dans votre compte client l'adresse** de votre domicile, de votre travail ou de tout autre lieu important pour vous, afin de ne plus avoir à les ressaisir à chaque recherche !
- ★ Comme vous ne pouvez pas connaître les horaires de tous les trains sur le bout des doigts, n'hésitez pas à utiliser nos fiches horaires personnalisées pour rechercher les trajets disponibles dans votre créneau. Pour créer la vôtre, rendez-vous sur **transilien.com**, rubrique « Se déplacer & visiter » puis « Fiches horaires ».
- ★ En renseignant vos gares de départ et d'arrivée dans le moteur de recherche « Prochains départs », vous pouvez maintenant **connaître tous leurs équipements adaptés aux personnes à mobilité réduite** en cochant « Infos accessibilité » (ascenseurs, boucles magnétiques pour personnes malentendantes, places de stationnement réservées aux PMR, etc.).

Un site disponible pour tous et partout

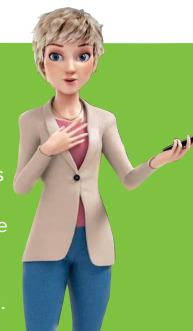
- ★ Pour votre confort, notre site est désormais **entièrement responsive** : il est consultable que vous soyez dans la rue ou au travail, sur ordinateur, tablette ou smartphone.

Toutes les infos sur votre ligne en un clic

Pour tout savoir sur les travaux, les actualités, les événements et toutes les autres infos utiles de votre ligne sans avoir à chercher, **inscrivez-vous à la newsletter Transilien.** Le formulaire est disponible depuis le bas de la page d'accueil.

#ALLOSIMONE

Si nous faisons notre maximum pour vous communiquer des informations rapides et fiables, nous ne sommes pas l'abri d'une fausse note. C'est pourquoi notre légendaire voix **Simone devient votre porte-parole** pour faire remonter ce genre d'incidents. Postez-les simplement sur Twitter avec le hashtag **#allosimone** et Simone fera tout pour vous accompagner et régler la situation. Les équipes SNCF se tiennent également à votre disposition en cas de problème.



LANGUES

NOTRE ÉQUIPE
VOUS
ACCOMPAGNE
SUR
VOTRE TRAJET



À l'écoute de vos besoins, nous développons et enrichissons chaque jour des services spécialisés pour être à vos côtés tout au long de votre trajet.

NOS GARES S'ADAPTENT À VOTRE EMPLOI DU TEMPS

Que vous soyez parmi les plus matinaux ou que vous voyagiez sur nos lignes jusque tard dans la nuit, votre confort et votre sécurité sont notre priorité. C'est **pourquoi une grande partie de nos gares sont maintenant pilotées à distance** pour que les escalators, ascenseurs et portes de validation fonctionnent dès le départ du premier train jusqu'à l'arrivée du dernier, même lorsque nos agents ne sont pas présents en gare.

Retrouvez les gares téléopérées sur votre ligne sur la cartographie pages 18 et 19.

VOUS ÊTES EN SITUATION DE HANDICAP ? NOS SERVICES ÉVOLUENT POUR FACILITER VOS DÉPLACEMENTS !

Bénéficiez d'Accès Plus Transilien, même sans réservation

Entièrement gratuit, ce service d'assistance vous permet d'être accompagné de la gare jusqu'au train et inversement :

- ★ **Avec réservation** : sur l'ensemble des gares Transilien en contactant jusqu'à la veille de votre voyage avant midi la centrale d'appel Accès Plus Transilien.
- ★ **Sans réservation** : du lundi au vendredi de 6h30 à 20h entre deux gares accessibles. Retrouvez la liste des gares accessibles dans les Conditions Générales d'Utilisation du service d'assistance, sur www.transilien.com, rubrique « Se déplacer & visiter », puis « Accessibilité ».

Vous avez besoin de contacter un agent ? Téléchargez l'application Andilien

Dans toutes les gares du réseau Transilien, cette application mobile gratuite vous permet de contacter un agent rapidement et simplement sans avoir à vous déplacer.

Pour pouvoir l'utiliser, inscrivez-vous simplement auprès de notre centrale d'appel Accès Plus Transilien puis téléchargez l'application sur l'App Store et Google Play.



PLUS D'INFORMATIONS

Retrouvez toutes les informations sur l'accessibilité de notre réseau

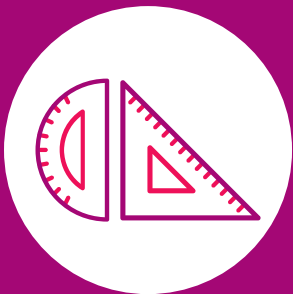
- ★ Sur www.transilien.com rubrique « Se déplacer & visiter » puis « Accessibilité »
- ★ En contactant la centrale d'appel Accès Plus Transilien par téléphone au **0 970 82 41 41** (prix d'un appel non surtaxé) ou par email accesplus@transilien-sncf.fr.

Ces services sont réservés aux personnes à mobilité réduite possédant une carte mobilité inclusion.



MATHÉMATIQUES

NOS SOLUTIONS POUR ÉVITER LES FILES D'ATTENTE



📌 SOLUTION 1 : GÉREZ VOTRE NAVIGO EN LIGNE

Avec le site navigo.fr, vous pouvez effectuer de nombreuses démarches sans bouger de chez vous :

- ★ Trouver le forfait le plus adapté à votre besoin ;
- ★ Commander votre pass Navigo personnalisé (pour un forfait Mois, Semaine ou Solidarité) ;
- ★ Souscrire en ligne aux forfaits Navigo Annuel et Imagine R et recevoir votre pass directement chez vous ;
- ★ Gérer votre forfait (suspension ou résiliation, téléchargement d'attestation, déclaration de perte ou de vol de votre pass, modification de vos informations personnelles, etc.).

📌 SOLUTION 2 : RECHARGEZ VOTRE FORFAIT NAVIGO À DOMICILE

Que vous soyez tranquillement installé dans votre canapé ou au travail, vous pouvez désormais recharger votre forfait Mois ou Semaine en ligne sur www.transilien.com/achetermonforfaitnavigo.

À votre arrivée en gare SNCF, il suffit de passer à un automate de vente pour l'activer et le tour est joué.

Nouveauté 2018 : depuis la rentrée, votre pass Navigo Découverte peut également être rechargé en ligne, profitez-en !

📌 SOLUTION 3 : PASSEZ EN PRIORITÉ

Sur navigo.fr, créez votre compte client et gagnez du temps !

Vous préférez en discuter ? Rendez-vous dans l'une de nos agences Services Navigo, un agent vous accompagnera dans vos démarches.

Pour gagner du temps et éviter les aléas des heures de pointe, vous pouvez désormais réserver votre rendez-vous en ligne sur <https://rvenagence.transilien.sncf.com/>.

Sur votre ligne, ce service est disponible dans l'agence Services Navigo de Paris Saint-Lazare.

CALCUL EN COURS

Et si votre smartphone équipé de la technologie NFC devenait votre titre de transport ?

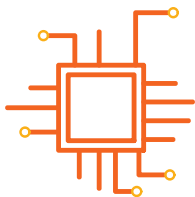
Téléphoner, écouter de la musique, aller sur internet, payer... Et si votre téléphone pouvait maintenant vous permettre de prendre les transports d'Île-de-France en toute liberté ? Ce n'est pas une idée futuriste, c'est même l'expérimentation que sont en train de réaliser Île-de-France Mobilités, SNCF Transilien, RATP et Optile. Une simple application installée sur votre smartphone NFC le transforme en titre de transport.

Une toute nouvelle manière de voyager qui pourrait être déployée dès 2019.

Devenez testeur en contactant navigolab@iledefrance-mobilites.fr.

TECHNOLOGIE

LES TRAVAUX



Vous trouverez dans ces pages les principales dates de travaux qui auront lieu sur votre ligne de septembre à juin*.

Ces travaux majeurs modifieront vos trajets : changement d'horaires, suppression de la circulation des trains, remplacement par des bus...

À l'approche de ces dates, vous pourrez établir vos nouveaux itinéraires sur :

- ★ l'appli SNCF
- ★ www.transilien.com avec la nouvelle fonctionnalité : Fiche horaires personnalisés.

ASTUCE

Pour être prévenu avant le démarrage des travaux, abonnez-vous aux **Alertes Info Trafic** ou à la **newsletter de votre ligne**.

Légende :

- Travaux week-end
- Travaux nuit
- Travaux jour en semaine

2018
2019

Toutes les nuits

Chaque nuit en semaine, nous intervenons sur le réseau ferré. Ce qui occasionne la suppression de certains trains, la desserte de vos gares en bus... Si vous devez vous déplacer en soirée, vérifiez la circulation de vos trains sur transilien.com, l'appli SNCF ou en gare.

📌 LES TRAVAUX DES LIGNES L A J EN 2018

▶ **A** Entre Noisy-le-Grand Mont d'Est et Torcy

DU OCT. 30 AU NOV. 4

Le RER A ne circulera pas entre ces gares en semaine et le week-end.

▶ **A** & **L** Entre Cergy-Préfecture et Cergy-le-Haut

SEPT. DU 1^{ER} AU 2 DU SEPT. 25 AU NOV. 4

La circulation des trains sera interrompue les week end pendant la période. Desserte bus entre ces gares.

*Ces informations sont données à titre indicatif et sont susceptibles d'être modifiées.

▶▶ **L** Entre Paris Saint-Lazare et La Défense

SEPT. DU 15 AU 16	OCT. DU 27 AU 28	NOV. DU 10 AU 11	NOV. DU 15 AU 16	NOV. DU 24 AU 25
--------------------------------	-------------------------------	-------------------------------	-------------------------------	-------------------------------

Train jusqu'à Bécon-les-Bruyères, puis bus 275.

▶▶ **L** Entre Saint-Cloud et Noisy-le-Roi
Entre Saint-Germain Grande Ceinture et Saint-Nom la Bretèche

OCT. DU 6 AU 7	OCT. DU 20 AU 21	NOV. DU 17 AU 18
-----------------------------	-------------------------------	-------------------------------

Desserte bus entre ces gares.

▶▶ **J** Entre Paris Saint-Lazare et Mantes la Jolie via Poissy

OCT. DU 20 AU 21	OCT. DU 27 AU 28	NOV. DU 3 AU 4
-------------------------------	-------------------------------	-----------------------------

Report sur la Ligne L jusqu'à Houilles Carrières sur Seine et Mantes la Jolie. Bus entre Houilles et Mantes la Jolie.

▶▶ **J** Entre Les Mureaux et Mantes la Jolie

NOV. DU 11

Desserte bus entre ces gares.

▶▶ **J** Entre Conflans Sainte-Honorine et Mantes la Jolie

SEPT. DU 1 ^{ER} AU 2	SEPT. DU 8 AU 9	SEPT. DU 29 AU 30	OCT. DU 6 AU 7
--	------------------------------	--------------------------------	-----------------------------

Desserte bus entre ces gares.

📌 LES TRAVAUX DE LA LIGNE L (A) (J) EN 2019

▶▶ **A** Entre Sartrouville et Poissy

JANV. DU 19 AU 20	FÉV. DU 2 AU 3	FÉV. DU 9 AU 10	AVR. DU 20 AU 22	JUIN DU 8 AU 10
--------------------------------	-----------------------------	------------------------------	-------------------------------	------------------------------

Desserte par ligne de bus régulière, navettes à la demande entre Poissy et Achères Ville.

▶▶ **L** Entre Houilles-Carières-sur-Seine et Poissy

MARS DU 16 AU 17

Desserte bus entre ces gares.

▶▶ **L** Entre Sartrouville et Cergy-le-Haut

MAI DU 11 AU 12

Desserte bus entre ces gares.

▶▶ **L** Entre Paris Saint-Lazare et La Défense

MARS DU 16 AU 17

Train jusqu'à Bécon-les-Bruyères, puis bus 275.

▶▶ **L** Entre Bécon-les-Bruyères et Saint-Cloud
Entre Saint-Nom la Bretèche et Garches – Marne-la-Coquette

JUIN DU 8 AU 10

Desserte bus entre ces gares.

▶▶ **L** Entre Saint-Cloud et Versailles Rive Droite

JANV. DU 19 AU 20	FÉV. DU 2 AU 3	FÉV. DU 9 AU 10	FÉV. DU 16 AU 17	MAI DU 25 AU 26	JUIN DU 15 AU 16
--------------------------------	-----------------------------	------------------------------	-------------------------------	------------------------------	-------------------------------

Desserte bus entre ces gares. Les travaux impactent également la ligne U.

▶▶ **J** Entre Les Mureaux et Mantes la Jolie

JUIN
DU 15
AU 16

Desserte bus entre ces gares.

▶▶ **J** Entre Conflans Sainte-Honorine et Mantes la Jolie

FÉV.
DU 9
AU 10

Desserte bus entre ces gares.

▶▶ **J** Entre Pontoise et Gisors

FÉV.
DU 16
AU 17

FÉV.
DU 23
AU 24

AVR.
DU 20
AU 21

Desserte bus entre ces gares.

▶▶ Les travaux de prolongation du RER E à l'Ouest, **Eole**, se poursuivent.

JANV.
DU 19
AU 20

FÉV.
DU 2
AU 3

FÉV.
DU 9
AU 10

FÉV.
DU 16
AU 17

FÉV.
DU 23
AU 24

MARS
DU 30
AU 31

AVR.
DU 6
AU 7

AVR.
DU 20
AU 21

AVR.
DU 27
AU 28

MAI
30

JUIN
DU 1^{ER}
AU 2

JUIN
DU 8
AU 10

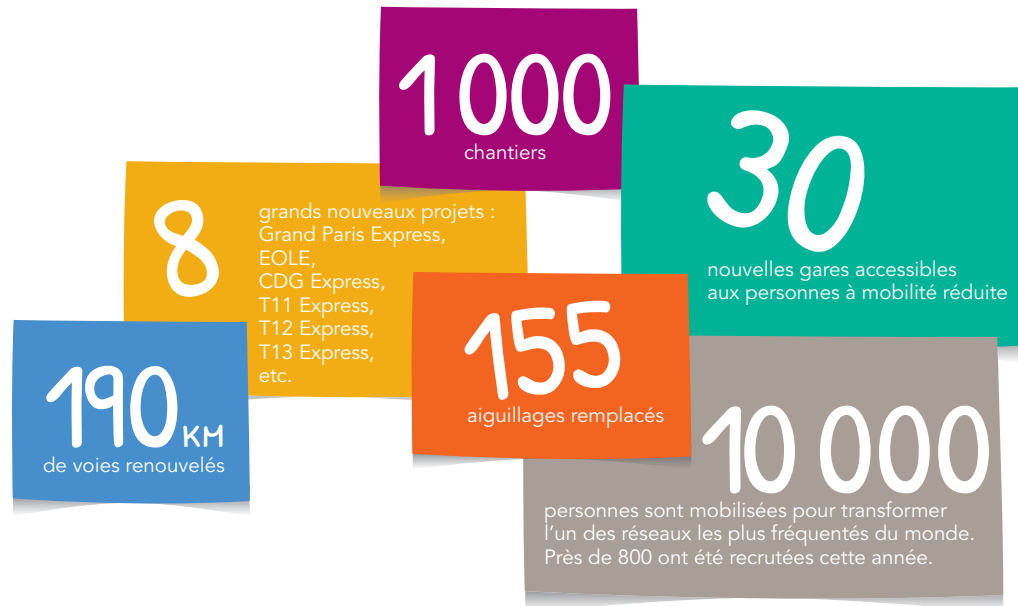
JUIN
DU 29
AU 30

Pendant ces travaux, la desserte de Mantes la Jolie se fera via le RER A et la ligne L, puis des bus de remplacement ainsi que les lignes régulières de bus.

#LERESEAUAVANCEILEDEFrance

Entretien et modernisation des lignes existantes, projets de grande envergure... Cette année, **SNCF investit 1,8 milliard d'euros** pour préparer le Grand Paris des Transports de demain.

Un investissement record comprenant :



Suivez l'évolution des transports de votre région sur lereseauavanceidf.sncf-reseau.fr

GÉOGRAPHIE

CARTOGRAPHIE

DES SERVICES

QUI FACILITENT VOTRE QUOTIDIEN



Stationnement Véligo

Profitez d'un abri fermé et sécurisé pour votre vélo en vous abonnant sur veligo.transilien.com.



Places de stationnement iDROOM

Covoiturez avec idroom.com et bénéficiez de places réservées dans les parkings des gares.



Micro-working Work&Station

Profitez d'espaces d'attente connectés et libres d'accès toute la journée.



Coworking Work&Station

Profitez de bureaux partagés et de salles de réunions au cœur de nos gares.



Services Fraîcheur

Une fois par semaine, retrouvez les produits de producteurs locaux dans votre gare.



Pickup Station

Commandez sur internet et retirez votre colis en gare 24h/24 et 7j/7.



Agence Services Navigo

Bénéficiez d'un service personnalisé pour souscrire au forfait Navigo qui vous correspond.



Guichet Services Navigo

Effectuez toutes les opérations de suivi Navigo : suspension, reprise ou résiliation de votre forfait, remplacement de votre carte en cas de perte ou vol, changement de coordonnées.



Restauration rapide



Wifi



Boutique du quotidien



Centre Commercial



Distributeur d'histoires courtes



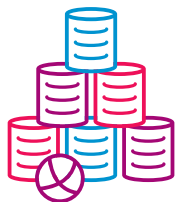
Gare téléopérée

Voir p.8.



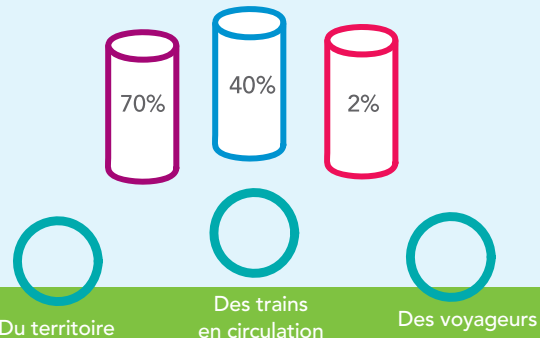
KERMESSE

LES JEUX



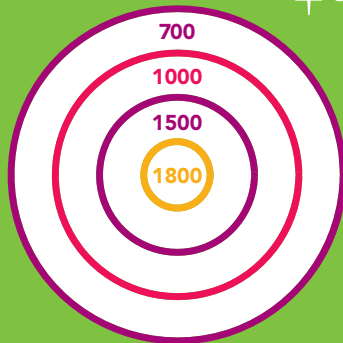
1. LANCER D'ANNEAUX

Au niveau national, la région Île-de-France représente à elle seule (lancez l'anneau sur le totem correspondant) :



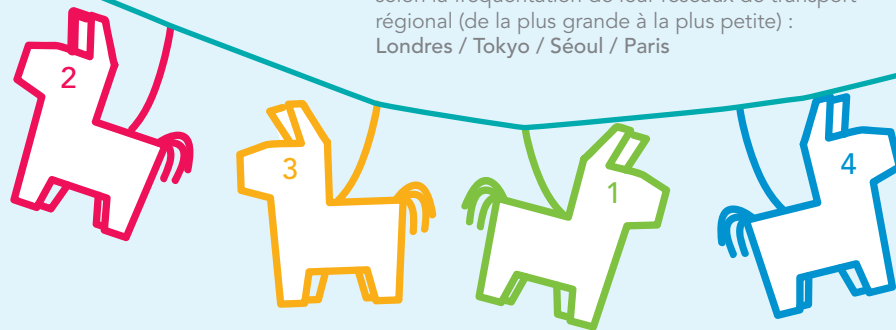
3. JEU DE FLÉCHETTES

Dessinez une croix sur la cible correspondant au nombre en millions de voyageurs qui fréquentent les RER et les trains Transilien par an.



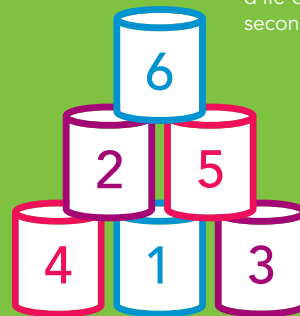
2. PIÑATA

Classez ces grandes agglomérations et leur banlieue selon la fréquentation de leur réseaux de transport régional (de la plus grande à la plus petite) : Londres / Tokyo / Séoul / Paris



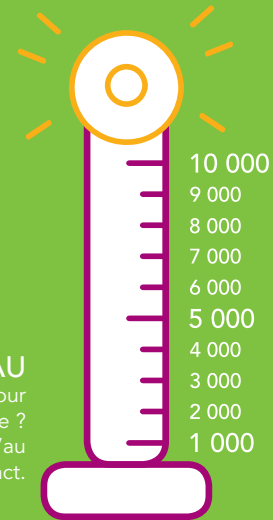
4. CHAMBOULE-TOUT

1 train entre ou sort d'une gare d'Île-de-France toutes les ... secondes. Visez la bonne réponse.



5. JEU DU MARTEAU

Combien de trains circulent chaque jour sur le réseau d'Île-de-France ? Remplissez la jauge jusqu'au nombre exact.



ACTIVITÉS EXTRA-SCOLAIRES

LES ÉVÈNEMENTS IMMANQUABLES DE LA RENTRÉE



Avec tous ces événements qui vont rythmer la rentrée sur votre ligne, vos week-ends aussi promettent d'être animés !

Hapi

**700 BONNES IDÉES
POUR VOUS ÉVADER.**

Avec l'appli HAPI, retrouvez encore plus d'idées sorties culturelles et historiques sur votre ligne et dans toute l'Île-de-France. Téléchargez-la gratuitement sur l'App Store et Google Play.

Télécharger dans
l'App Store

DISPONIBLE SUR
Google Play

★ Les Extatiques

Redécouvrez Paris La Défense de manière insolite en voyageant à travers les expositions d'art contemporain imaginées comme un parcours poétique par neuf artistes.

Lieu : Esplanade de la Défense

Date : jusqu'au 21 octobre 2018

Transport : RER A ou ligne L jusqu'à La Défense Grande Arche

★ Grand feu de Saint-Cloud

Vivez le plus grand show pyrotechnique d'Europe de l'intérieur sur le thème du Château de Saint-Cloud.

Lieu : Domaine Nationale de Saint-Cloud

Date : le 8 septembre 2018

Transport : ligne L jusqu'à Saint-Cloud

★ Festival Cergy soit !

Profitez de la 21^{ème} édition du Festival pour découvrir une programmation pluridisciplinaire sur le thème des Arts de la rue et du Cirque.

Lieu : Cergy

Date : du 21 septembre au 23 septembre

Transport : Ligne L jusqu'à la station

**Cergy Saint-Christophe
RER A jusqu'à Cergy-Préfecture**

★ Napoléon l'opéra rock

Retracez l'incroyable destin de Napoléon à travers un concert composé de seize chansons et d'une projection des plus grandes peintures napoléoniennes.

Lieu : Salle Malesherbes

Date : le 22 septembre 2018

Transport : lignes J, L et RER A jusqu'à Maisons-Laffitte

★ Exposition Sculptures en l'Île

La ligne J vous permet de découvrir les sculptures d'une cinquantaine d'artistes contemporains sur quatre sites d'exception : la gare Paris Saint-Lazare, le parc et la Maison du Mousel, le parc de l'Hôtel de ville et l'île Nancy.

Lieu : Andrézy

Date : jusqu'au 23 septembre 2018

Transport : ligne J jusqu'à Andrézy

★ Festival international du cirque des Mureaux

Soyez émerveillés par les attractions internationales sélectionnées pour leur excellence et leur audace à la 17^{ème} édition du Festival du cirque des Mureaux.

Lieu : Parc du Sautour

Date : les 13 et 14 octobre 2018

Transport : ligne J jusqu'à Les Mureaux

★ Exposition Hiroshi Sugimoto à Versailles

Découvrez la 11^{ème} édition d'art contemporain avec Hiroshi Sugimoto. L'artiste japonais investira le Château où il conviera art, architecture et spectacle vivant.

Lieu : Château de Versailles

Date : du 16 octobre 2018 au 20 janvier 2019

Transport : ligne L jusqu'à Versailles Rive Droite

★ Foire Saint-Martin

Profitez d'un arsenal d'attractions et de manèges à sensation pour cette nouvelle édition 2018 !

Lieu : Pontoise

Date : jusqu'en novembre 2018

Transport : ligne J jusqu'à Pontoise

