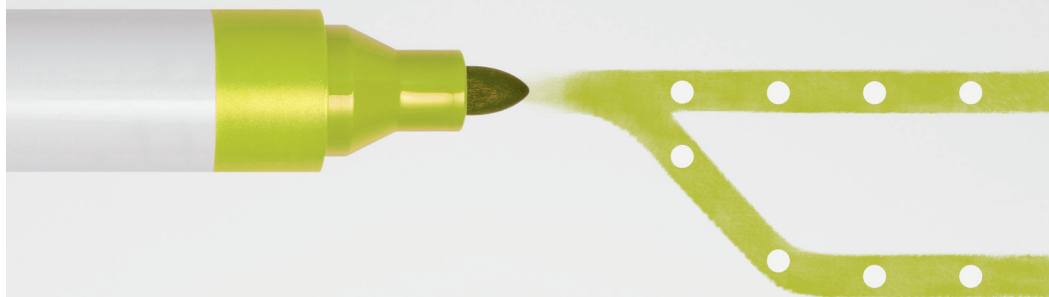


J



# POUR VOUS, ON REDESSINE LES LIGNES.

La nouvelle offre au **10 décembre 2017** pour la gare de :  
La Frette Montigny.

# DÉCOUVREZ UNE NOUVELLE OFFRE ADAPTÉE À VOS BESOINS

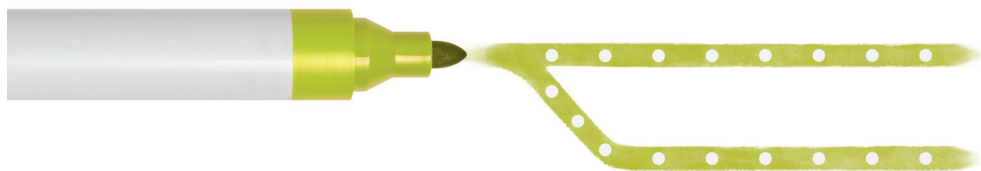
À partir du 10 décembre 2017, une nouvelle grille horaire pour la ligne J (Paris Saint-Lazare - Conflans Sainte-Honorine - Mantes la Jolie et Paris Saint-Lazare - Gisors) est mise en place pour améliorer ses performances, qui ne répondent plus à vos attentes.

Dans le cadre de groupes de travail réunissant élus et associations de voyageurs, SNCF, sous l'égide d'Île-de-France Mobilités\*, a élaboré une nouvelle offre pour la ligne J :

- **PLUS FIABLE**, pour moins **de retards et de suppressions de trains**,
- **PLUS LISIBLE**, avec sur **une plage horaire donnée, toujours les mêmes gares desservies** pour chaque type de destination,
- **PLUS ADAPTÉE** à **vos besoins de déplacement**.

Retrouvez dans ce dépliant les principales évolutions pour votre gare. Les équipes en gare sont à votre disposition pour répondre à vos questions.

Les horaires seront disponibles dès novembre sur l'application SNCF et sur [transilien.com](http://transilien.com).



\* Île-de-France Mobilités est le nom d'usage du Syndicat des Transports d'Île-de-France.

# NOS ENGAGEMENTS AU 10 DÉCEMBRE 2017

LA FRETTE MONTIGNY.



## DES TRAJETS PLUS FIABLES

Moins de suppressions de trains et des trains à l'heure.



## POUR CHAQUE DESTINATION, UNE MÊME DESSERTE EN HEURES DE POINTE



## UNE DESSERTE GARANTIE EN HEURES DE POINTE TOUTES LES 20 MIN

En cas de suppression ponctuelle d'un train en heures de pointe, le train suivant marquera l'arrêt en gare.



## UNE ATTENTION PORTÉE À TOUS LES MOMENTS DE LA JOURNÉE

En début et en fin de journée, une offre plus dense avec l'arrêt de tous les trains en gare de La Frette Montigny.

Temps d'attente entre deux trains  
en semaine

Pointe  
de matinée  
VERS PARIS



Heures  
creuses  
VERS PARIS  
ET CONFLANS



Pointe  
de soirée  
VERS  
CONFLANS



## UN SERVICE WEEK-END PLUS COHÉRENT

# AU-DELÀ DES NOUVEAUX HORAIRES, DES SERVICES SUR-MESURE BIENTÔT DANS VOS GARES



## LÉGENDE



## + D'INFORMATIONS

- Les applications gratuites SNCF et Vianavigo
- Le site Internet : [transilien.com](http://transilien.com)
- Le blog de la ligne J : [malignej.transilien.com](http://malignej.transilien.com)
- Twitter : @LigneJ\_SNCF
- Au près des équipes en gare