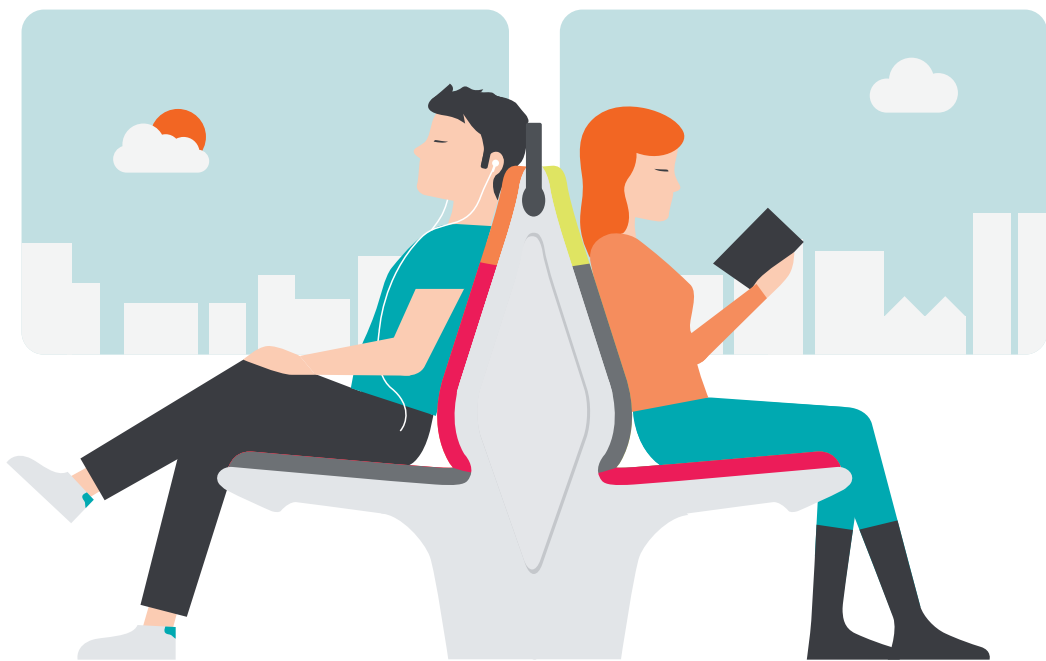


TRAVAUX 2017 **L** **A** **J**
DE MEILLEURS TRAJETS,
POUR VOUS, DEMAIN.



“ LES TRAVAUX, À QUOI ÇA SERT EXACTEMENT ? ”

Transilien, RER, TGV, TER, Train Intercités ou encore FRET : le réseau est très dense et la circulation intense. Pour assurer votre sécurité, permettre la circulation de nouveaux trains et vous garantir une qualité de service satisfaisante, il est essentiel de moderniser vos lignes ! Nous sommes conscients que ces travaux, bien que nécessaires, vous touchent au quotidien et pour plusieurs années. C'est pourquoi nous les concentrons dans les périodes de nuit et de moindre affluence, comme les week-ends, l'été ou les vacances. Car l'objectif est bien là : améliorer vos trajets de demain en limitant la gêne dans votre quotidien.

Chaque jour, comme vous,
3,7 MILLIONS
de voyageurs prennent
le train en Île-de-France.

“ ET ÇA CHANGE QUOI POUR MOI, CONCRÈTEMENT ? ”

Où, quand, comment et surtout pourquoi...
Voici les 5 chantiers majeurs qui seront réalisés en 2017 sur vos lignes L, A et J.



DES TRAINS PLUS PONCTUELS
DEPUIS CERGY-LE-HAUT

Du 24 juillet au 25 août,
nous préparons l'aménagement d'une 4^e voie (opérationnelle fin 2018) terminus à Cergy-le-Haut pour mieux accueillir les trains en gare, afin d'améliorer les rotations et réduire les retards.



UN MEILLEUR SERVICE ENTRE
LA DÉFENSE ET NATION

Du 29 juillet au 27 août,
le RER A sera partiellement fermé. Il le sera chaque été jusqu'en 2021. Renouvellement complet de la voie, du **ballast**, du système d'**aiguillage**... Nous remettons votre ligne à neuf.



UNE CIRCULATION FACILITÉE
À MARLY-LE-ROI

Les dimanches 17 septembre, 15 octobre, 12 novembre et 10 décembre,
nous préparons la modernisation du **tablier** du viaduc de Marly. Datant de 1884, ce viaduc a une longueur de 240 mètres. De nouveaux trains plus rapides, plus spacieux et plus silencieux pourront ainsi circuler dans les prochaines années. Le bruit des circulations, pour vous et les riverains, sera aussi diminué !

UNE FIABILITÉ RENFORCÉE
ENTRE PARIS ET VERSAILLES /
SAINT-NOM-LA-BRETÈCHE

Pendant 11 week-ends d'avril à décembre,
nous modernisons les voies, les quais, les **caténaires** et la **signalisation** pour permettre le déploiement de nouveaux trains (**NAT**). Les objectifs sont multiples : améliorer la fiabilité, réduire les vibrations, améliorer le confort à bord et limiter le nombre d'incidents.



EOLE PROLONGEMENT
DU RER E VERS L'OUEST

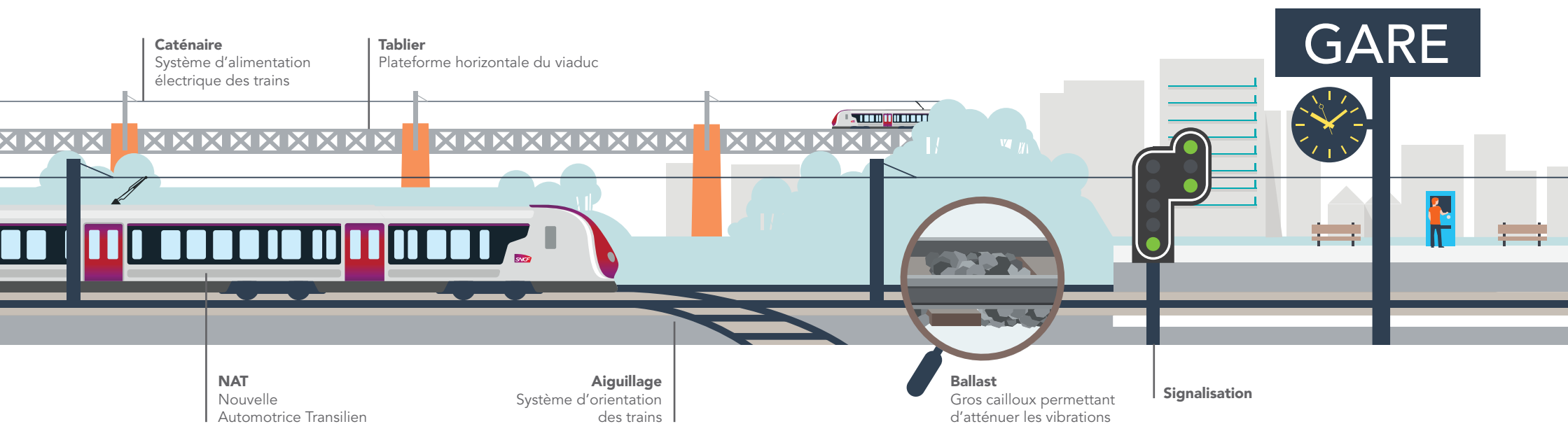
Aux mois d'avril et mai, puis du 14 juillet au 2 septembre,
les travaux du projet Eole se poursuivent, avec la création de la future correspondance de la Défense entre la ligne E et les lignes Transilien L et U. Les travaux préparatoires d'infrastructures ferroviaires continuent en gare d'Épône-Mézières ainsi que les démarrages des travaux d'accessibilité des quais à Aubergenville-Elisabethville. À terme, Eole améliorera toute la mobilité en Île-de-France.



Paris Saint-Lazare <> Versailles Rive Droite
Paris Saint-Lazare <> Saint Nom la Bretèche



Paris Saint-Lazare <> Cergy le Haut



" EN CHIFFRES, ÇA DONNE QUOI ? "

808 KM DE VOIES

soit l'équivalent de Paris-Béziers,
dont 20 km renouvelés par an
en moyenne à partir de 2017

16 TUNNELS

pour un total de
6 276 m sous terre

864

AIGUILLAGES

dont 40 sont renouvelés
en moyenne chaque
année depuis 2014

548 PONTS-RAILS

PLUS D'INFOS

➤ auprès des agents en gare

➤ sur les blogs :

rera-leblog.fr

malignel.transilien.com

malignej.transilien.com

➤ sur l'appli SNCF

➤ sur twitter :

@RER_A

@LIGNEL_sncf

@LIGNEJ_sncf

➤ www.rer-eole.fr