

Métro en service

Nuit du Nouvel an

À savoir

À la fin du service habituel, 6 lignes de métro continueront à desservir certaines stations. L'ensemble des lignes et stations de métro ouvertes toute la nuit est indiqué sur le plan ci-dessous.

Train-rer en service

Nuit du Nouvel an

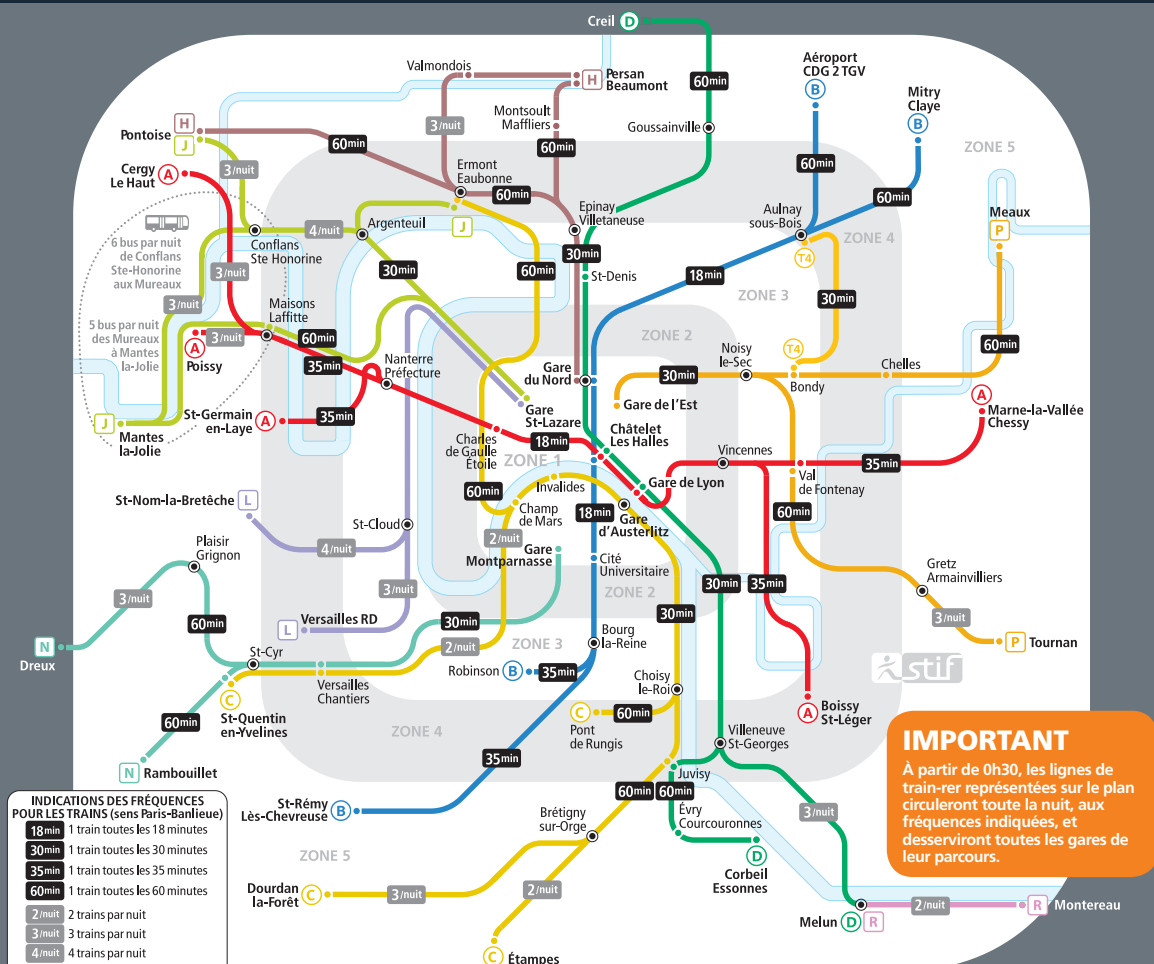
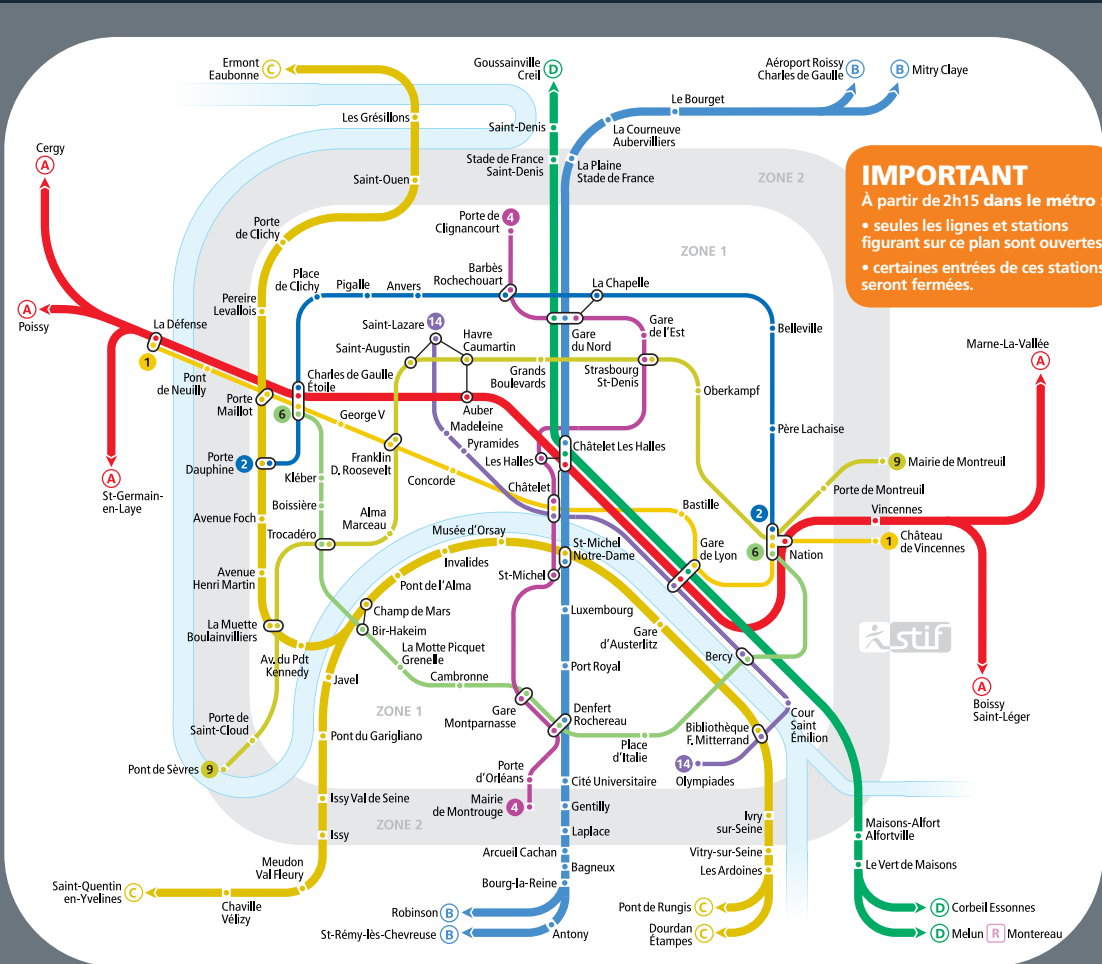
À savoir

À la fin du service habituel, les lignes de train-rer indiquées sur le plan ci-dessous fonctionneront toute la nuit. Les trains-rer circuleront uniquement dans le sens Paris-Banlieue, à l'exception des lignes A et B, qui rouleront dans les deux sens.

Des transports gratuits toute la nuit

Du 31 décembre, 17h
au 1^{er} janvier, 12h

DÉCOUVREZ LE DÉTAIL
DES LIGNES EN SERVICE



La Nuit du Nouvel an

Des transports gratuits toute la Nuit

Afin de permettre aux voyageurs de se déplacer librement et en toute sécurité, partout en Île-de-France durant la Nuit du Nouvel an, le STIF, Autorité organisatrice de vos transports en Île-de-France, reconduit cette année encore l'opération "Transports gratuits toute la Nuit du Nouvel an".

Grâce au STIF, des trains-rer, des métros et des bus circuleront toute cette nuit-là.

Leur accès sera gratuit du 31 décembre 2016, 17 heures, au 1^{er} janvier 2017, 12 heures.

Profitez de votre soirée, on vous ramène chez vous quand vous voulez

Les trains-rer figurant sur le plan ci-contre fonctionneront toute la nuit et desserviront toutes les gares de leur parcours.

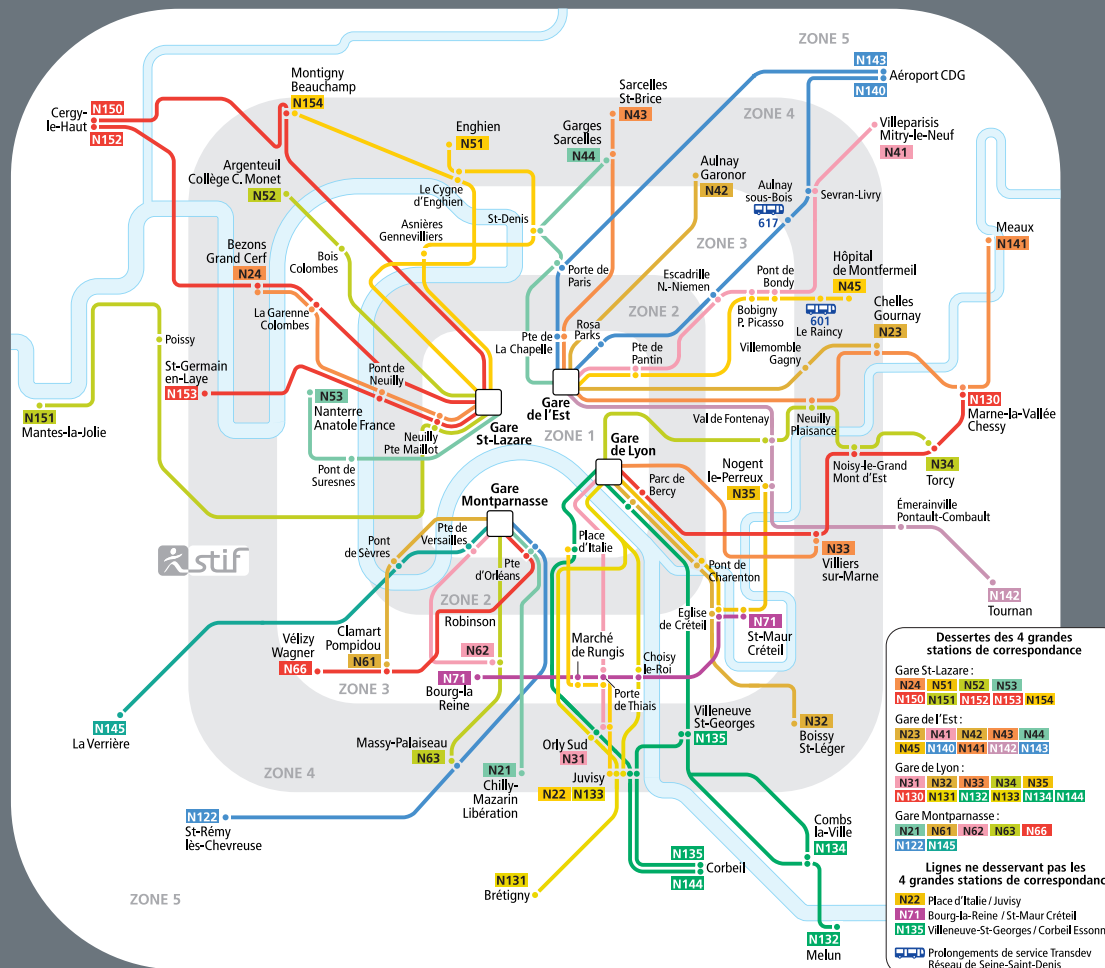
À partir de 2h15, un service spécial sera mis en place sur 6 lignes de métro ainsi que dans les bus du réseau Noctilien (en service de 0h30 à 5h30) et Transdev.

Bus en service

Nuit du Nouvel an

À savoir

Les lignes de rocade N01 et N02 et les lignes traversantes N11 à N16 ne fonctionnent pas cette nuit-là. Les lignes au terminus Châtelet sont déplacées.



Dessertes des 4 grandes stations de correspondance

Gare St-Lazare :	N24 N51 N52 N53 N150 N151 N152 N153 N154
Gare de l'Est :	N23 N41 N42 N43 N44 N45 N140 N141 N142 N143
Gare de Lyon :	N31 N32 N33 N34 N35 N130 N131 N132 N133 N134 N144
Gare Montparnasse :	N21 N61 N62 N63 N66 N122 N145

Lignes ne desservant pas les 4 grandes stations de correspondance

N22	Place d'Italie / Juvisy
N71	Bourg-la-Reine / St-Maur Créteil
N135	Villeneuve-St-Georges / Corbeil Essonnes
601	Prolongements de service Transdev Réseau de Seine-Saint-Denis

Tous les bus Noctilien **vianavigo.com**

La Nuit du Nouvel an Les bus en service

Noctilien

Le réseau Noctilien, en service de 0h30 à 5h30, sera adapté cette nuit-là en fonction des contraintes de circulation, des périmètres de sécurité et en complément du réseau ferré (train-rer, métro).

- Les lignes de rocade N01 et N02 ne circuleront pas, ainsi que toutes les lignes traversantes (N11 à N16).
- Les lignes au terminus Châtelet sont déplacées :
 - N21 et N122 à Gare Montparnasse,
 - N22 à Place d'Italie,
 - N23 à Gare de l'Est,
 - N24 à Gare Saint-Lazare.
- Deux lignes au terminus Gare de l'Est sont déplacées :
 - N144 à Gare de Lyon,
 - N145 à Gare Montparnasse.

Les modifications d'itinéraires Noctilien seront précisées à bord des véhicules de ces lignes.



Prolongements de service Transdev

Réseau de Seine-Saint-Denis :

- Ligne 601 : Le Raincy - Villemomble - Montfermeil rer / Montfermeil Hôpital.
- Ligne 617 : Aulnay-sous-Bois rer / Villepinte rer.

Pour connaître le détail des communes desservies, renseignez-vous auprès de votre transporteur sur transdev-tra.fr

Pour la Nuit du Nouvel an et toute l'année, préparez vos déplacements avec



La Nuit du Nouvel an Pour en savoir plus

RATP

Métro, rer, bus Noctilien : 34 24 (coût d'un appel local), un télé-conseiller jusqu'à 21h, un serveur vocal ensuite. ratp.fr - wap.ratp.fr

Transilien SNCF

36 58 : des conseillers de 7h à 21h, puis serveur vocal (0,25 €/mn*). transilien.com, transilien.mobi et appli SNCF (gratuite sur App Store, Google Play et Windows Store) SMS pour les horaires en temps réel : 4 10 20 ✱ Tapez le nom de votre gare et envoyez au 4 10 20 ✱ (prix d'un SMS + 0,05 € TTC) ✱

Transdev

Pour connaître le détail des communes desservies par les lignes 601 et 617, renseignez-vous auprès de votre transporteur sur transdev-tra.fr

* À partir d'un poste fixe.

Ce document est imprimé sur du papier certifié PEFC, chez un imprimeur respectueux de l'environnement.

