

L, A, J POUR VOUS !

**HORS SÉRIE
TRAVAUX**



PROGRAMME FIABILITÉ ÎLE-DE-FRANCE 2014-2020
TRAVAUX DE MODERNISATION DU RÉSEAU L, A, J



165 M€

d'investissements pour
moderniser votre réseau



1 million

de flyers pour vous informer

17 000

rotations de bus pour vous
transporter lors des travaux



18 000

personnes mobilisées
pour vous renseigner
et vous orienter



Une modernisation qui se poursuit

P. 2-3

Une information et une prise en charge sur mesure

P. 4-5

Les travaux de l'été sur le RER A et les lignes J et L

P. 6-7

Chaville Rive Droite, le réaménagement d'une gare

P. 8

Les travaux prévus jusqu'à la fin de l'année

P. 9

RER E, la première pierre

P.10-11

iDVROOM, covoiturez pendant les travaux

P.12

UNE MODERNISATION QUI SE POURSUIT...

Chaque jour, SNCF transporte près de 3 millions de passagers, en Île-de-France, dans 6 200 trains. Pour redonner à cette infrastructure un niveau de performance optimal, il est nécessaire d'accélérer et de massifier les travaux afin de moderniser les voies, la signalisation, les postes d'aiguillages...

Le programme Fiabilité 2014-2020 a pour objectif d'améliorer et de renforcer l'infrastructure, tout en impactant le moins possible la circulation des trains du quotidien.

➤ Une approche industrielle des travaux

La forte sollicitation du réseau des lignes L, A, J laisse peu de périodes libres pour organiser les travaux en limitant l'impact pour les voyageurs. Jusqu'en 2014, ils avaient lieu essentiellement de nuit, sur des plages horaires relativement restreintes. À présent, sous l'égide du STIF, des travaux de plus grande ampleur sont engagés. Ils nécessitent des interventions plus longues et donc des interruptions de trafic plus importantes. Nous privilégions alors la réalisation de ces travaux sur les périodes où le nombre de voyageurs est le moins important : la nuit, pendant les week-ends et la période estivale. Ce programme Fiabilité Île-de-France va s'échelonner jusqu'en 2020 sur l'ensemble des lignes L, A, J.



➤ L'été, le choix du meilleur compromis

L'interruption du service en été a plusieurs avantages. Elle permet aux chantiers d'avancer plus rapidement et elle offre la possibilité de réaliser d'autres travaux qui auraient nécessité des suspensions de services. Enfin, elle a lieu pendant une période où l'affluence connaît son plus bas niveau, ce qui permet de limiter la gêne occasionnée pour les voyageurs.

➤ Des investissements sans précédent

- **En Île-de-France :**
 - 73 kilomètres de voies et de ballast renouvelés
 - 146 aiguillages remplacés
- **Sur la région de Paris Saint-Lazare :**
 - 28 kilomètres de voies et de ballast renouvelés
 - 37 aiguillages remplacés
 - **200 Millions d'euros d'investissements**

2014

- **En Île-de-France :**
 - 135 kilomètres de voies et de ballast renouvelés
 - 159 aiguillages remplacés
- **Sur la région de Paris Saint-Lazare :**
 - 16,7 kilomètres de voies et de ballast renouvelés
 - 56 aiguillages remplacés
 - **160 Millions d'euros d'investissements**

2015

2015,
41 WEEK-ENDS
144 CHANTIERS EN
SEMAINE, DE NUIT



➤ Une prise en charge de nos voyageurs efficace

À chaque interruption importante, pour pallier les suppressions de trains, des bus de remplacement sont proposés et des dispositifs importants de prise en charge et d'information des voyageurs sont déployés.

LES TRAVAUX DE L'ÉTÉ SUR LE RER A ET LES LIGNES L ET J

➤ Du 15 juillet au 29 août le RER A se modernise

D'importants travaux modifient vos déplacements. En gare de Cergy-Préfecture, la seconde et dernière partie du chantier démarrée l'an dernier s'achève cet été. Le RER A commence la rénovation de ses voies entre Auber et La Défense, et entre Maisons-Laffitte et Sartrouville. La passerelle piétons du marché de Maisons-Laffitte est remplacée.

AUCUN TRAIN DE LA LIGNE L entre Maisons-Laffitte et Cergy le Haut
AUCUN RER A DU 25/07 AU 23/08
 • entre La Défense et Auber
 • entre Maisons-Laffitte et Poissy

MOINS DE TRAINS AUX HEURES DE POINTE
 • entre Nanterre-Préfecture et Cergy le Haut/Poissy

GARES NON DESSERVIES EN TRAIN
 • Cergy-Préfecture
 • Charles de Gaulle Étoile du 25/07 au 23/08

➤ En juillet, nous renouvelons les voies à Maisons-Laffitte

- Les week-ends du 18, 19 et 25, 26 juillet, et du 23 août
- Le soir en semaine à partir de 22h, du 17 juillet au 7 août

En raison, d'un chantier de renouvellement de voies et de ballast à Maisons-Laffitte,

- A** Aucun RER A vers Poissy et Cergy le Haut.
- L** Les trains Paris Saint-Lazare <-> Maisons-Laffitte sont terminus/départ en gare de Sartrouville.
- J** Les trains Paris <-> Mantes la Jolie via Poissy sont terminus/départ en gare de Poissy. Depuis cette gare, des trains vous acheminent vers Mantes-la-Jolie et Cergy-le-Haut (gare de Cergy-Préfecture non desservie).

Des bus assurent des navettes entre les gares de Sartrouville et Poissy.

➤ Les moyens de substitution pendant les travaux du RER A



* Temps de parcours donné à titre indicatif, peut évoluer en fonction de la circulation routière. Montée autorisée avec un titre de transport SNCF valable.

L ➡ Prolongement de la ligne jusqu'à Poissy du 25/07 au 23/08

A Gare de Cergy Préfecture non-desservie du 15/07 au 29/08
 Gare de Charles de Gaulle Étoile non-desservie du 25/07 au 23/08

Aucun RER A du 25/07 au 23/08
 - entre La Défense et Auber
 - entre Maisons-Laffitte et Poissy

BUS DE SUBSTITUTION

Bus liaisons Cergy Préfecture

Itinéraires futés de/vers Paris Centre

CHAVILLE RIVE-DROITE, LE RÉAMÉNAGEMENT D'UNE GARE

LES TRAVAUX PRÉVUS JUSQU'À LA FIN DE L'ANNÉE

Travaux d'accessibilité en gare de Chaville-Rive-droite

Afin d'améliorer l'accessibilité, le confort et l'accueil en gare, des travaux financés par le STIF, la Région Île-de-France et SNCF vont être réalisés en gare de Chaville Rive-Droite à partir de juin 2015, pour une durée d'environ 4 mois.

Travaux prévus :

- installation de bandes podo-tactiles
- installation de nouveaux abris sur les quais
- installation de balises sonores
- adaptation du guichet de vente
- mise en conformité de la signalétique et de l'éclairage
- mise en conformité des escaliers fixes
- création d'une place de parking pour les personnes à mobilité réduite

Pendant les travaux l'accès de nuit sera temporairement indisponible.

2 week-ends de travaux consécutifs

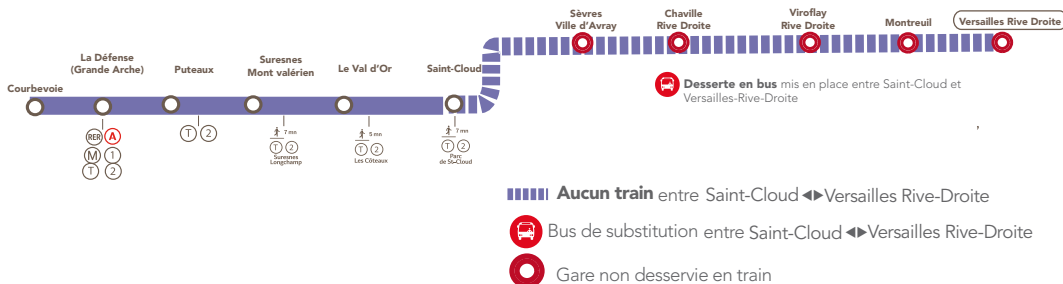
- du samedi 1^{er} août au dimanche 2 août jusqu'à 17h00
- du samedi 8 août au dimanche 9 août jusqu'à 17h00

L'impact sur le trafic

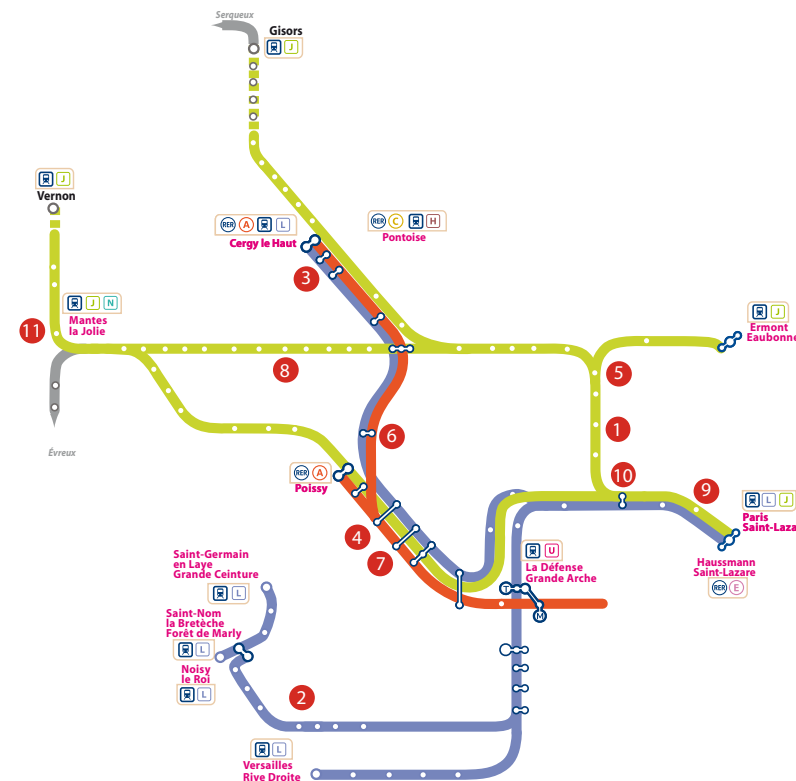
L Aucun train ne circulera entre Saint-Cloud et Versailles-Rive-Droite

U Aucun train ne circulera entre la Défense et la Verrière

 Des bus seront mis en place entre Saint-Cloud et Versailles-Rive-Droite.



Cartographie des principaux chantiers



- 1 Reconstruction du mur de soutènement entre Bois-Colombes et Colombes du 26/05 au 03/07
- 2 Renouvellement voies et ballast à Bougival du 08 au 26/06
- 3 Réfection des plafonds de la gare de Cergy-Préfecture du 15/07 au 29/08
- 4 Renouvellement des voies et du ballast à Maisons-Laffitte, les week-ends du 18/19 et 25/26/07
- 5 Renouvellement des voies et du ballast à Argenteuil, le week-end du 05 au 06/09
- 6 Remplacement du tablier du pont-rail à Achères, les week-ends du 03 au 04/10
- 7 Renouvellement des appareils de voies à Sartrouville, le week du 10 au 11/10
- 8 Installation d'un système de drainage, au pont-rail de Vaux-Sur-Seine, le week-end du 31/10 au 01/11
- 9 Renouvellement des appareils de voies à Pont-Carinet, le week-end du 14 au 15/11
- 10 Réfection des poutres du pont d'Asnières le week-end du 21 au 22/11
- 11 Renouvellement des voies et du ballast à Mantes-la-Jolie le week-end du 28/11 au 29/11

UNE INFORMATION ET UNE PRISE EN CHARGE SUR MESURE

➤ De l'information qui va à l'essentiel

Toute l'année :

Des calendriers travaux sont à votre disposition dans toutes les gares, ils reprennent les périodes des travaux à prévoir sur les lignes L, A, J.

J-15 avant les travaux :

Des affiches sont présentes en gare, des flyers sont distribués et l'information sonore est diffusée dans toutes les gares concernées.

J-10 avant les travaux :

Tous les horaires (trains + bus) sont disponibles sur Transilien.com, rubrique « état du trafic » ou sur le blog de la ligne concernée.

➤ En un clin d'oeil, une information claire et précise



Dates des travaux

Gares concernées



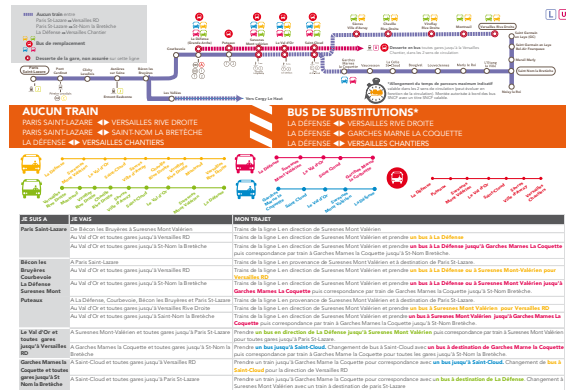
Des documents conçus pour et avec les voyageurs

C'est en tenant compte de l'avis d'un panel de voyageurs (représentants transport, associations d'usagers comme Plus de Trains pour la Défense, l'AUT et la CADEB) que ces nouveaux documents ont vu le jour. Prochaine étape, la refonte des calendriers travaux qui est actuellement en cours.

Le schéma de ligne indiquant la zone des travaux et les bus de remplacement

Des informations sur la circulation des trains et des bus

Des conseils, pour vous aider à emprunter le meilleur itinéraire



« C'est une très bonne idée d'expliquer les travaux par le biais de schémas, je trouve la communication claire et lisible. Bravo. » Client des lignes L, A, J

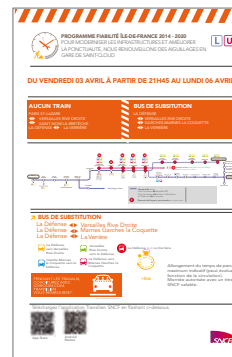
➤ Pendant les travaux, une prise en charge efficace qui guide naturellement les voyageurs



Bleu, vert, rose ou jaune, repérez la couleur de votre bus et suivez le guide



1 parcours fléché basé sur une couleur à suivre de la descente du train jusqu'au bus de remplacement qui vous est proposé pour rejoindre votre gare de destination.



Et pour vous accompagner tout au long du parcours du personnel est visible dès votre descente du train jusqu'au bus de remplacement.

En 2014, 18 000 personnes mobilisées 17 000 bus de remplacement



RER E, LA PREMIÈRE PIERRE



+

Notre actualité, nos travaux

Le chantier Éole démarre !
 Les travaux préparatoires du futur RER E débuteront en juin 2015 avec les déviations de réseaux (électricité, eau, etc.). Le premier chantier commencera à Mantes la Jolie par le réaménagement du parvis. Ces travaux préfigurent des chantiers d'envergure qui débuteront en 2016, avec les travaux du tunnel à Courbevoie, le réaménagement du réseau exploité (travaux à Houilles, Poissy, Les Mureaux, Épônes, etc.) ainsi que les travaux des voies et de la gare de Mantes-la-Jolie. Une information régulière sera mise en place en gare ainsi que sur les blogs de lignes afin d'annoncer les travaux et leurs impacts sur le quotidien des voyageurs.

➤ Eole progresse vers l'ouest

Déclaré d'utilité publique le 31 janvier 2013, le projet du prolongement du RER E vers l'ouest, Éole*, vise à améliorer les transports et à renforcer les connexions entre l'est et l'ouest, en proposant une nouvelle qualité de services aux voyageurs.

L'actuelle ligne E du RER sera prolongée de 55 kilomètres vers l'ouest de la gare Hausmann Saint-Lazare à la gare de Mantes la Jolie. 3 nouvelles gares seront créées : Porte Maillot, la Défense CNIT et Nanterre-La Folie.

La mise en service sera progressive. En 2020, le RER E desservira l'ouest jusqu'à Nanterre, puis jusqu'à Mantes la Jolie en 2022.

* Est ouest Liaison Express

➤ L'innovation au service des voyageurs

Pour satisfaire les objectifs de performance en termes de fréquence des trains, de régularité et de temps de déplacement, Éole intègre des composantes innovantes pour garantir un haut niveau de service voyageurs :

- Une exploitation en recouvrement : 2 branches autonomes qui fonctionneront en parallèle sur le tronçon central, de Nanterre à Rosa Parks. Ce système limitera, en cas de situation perturbée sur une branche, les impacts sur l'autre branche.
- Un meilleur maillage de l'ensemble du réseau : en proposant un accès à La Défense, des temps de parcours raccourcis et des correspondances garanties en coordination avec le développement du Nouveau Grand Paris.
- Nexteo, un nouveau système d'exploitation, qui permettra de faire rouler plus de trains, plus rapidement. La conduite des trains sera alors automatisée entre Rosa Parks et Nanterre-la-Folie, puis assurée par un conducteur, garant de la sécurité pour les sections non équipées de Nexteo.

➤ Le RER E vers l'ouest, pourquoi ?

Éole vise à améliorer la desserte entre l'est et l'ouest de l'Île-de-France et permettra de :

Renforcer l'offre de transports en commun et la qualité de service :

- en complétant le maillage du réseau avec des lignes existantes ou en projet
- en désaturant les RER A, B et D et les nœuds de correspondances en gares de Châtelet Les Halles et de Saint-Lazare
- en offrant une nouvelle liaison directe vers la Défense depuis Paris et depuis l'ouest et l'est
- en réduisant les temps de parcours entre la Défense et Seine Aval
- en améliorant la régularité des trains de l'ouest francilien

Accompagner le développement des territoires :

- en offrant une meilleure liaison entre les bassins d'emplois existants (Paris, La Défense)
- en accompagnant le développement des bassins d'emplois en bordure de Seine (Mantes, Poissy, Les Mureaux)





COVOITUREZ PENDANT LES TRAVAUX, TRANSILIEN VOUS REMBOURSE*.

Sur le réseau Transilien, la solution gratuite de covoiturage iDVRROOM s'avère une solution pratique pour vos déplacements.

VOUS ÊTES PASSAGER ?



Cherchez votre trajet sur idvroom.com, réservez, payez en ligne votre conducteur et covoiturez ! **Transilien vous rembourse votre trajet si vous êtes abonné Navigo.**

Pour ce faire, pensez à saisir votre numéro d'abonné Navigo dans la rubrique « Mes certifications » de votre Profil iDVRROOM.




VOUS ÊTES CONDUCTEUR ?



Proposez votre trajet, quand des passagers réservent des places dans votre voiture, ils paient en ligne. Lors du covoiturage, saisissez les codes remis par vos passagers et **Transilien vous offre une indemnité bonus**, qui correspond à la valeur d'une place supplémentaire en complément des paiements de vos covoitureurs.

Ex : de Rungis à Paris, vos passagers vous règlent 2€ supplémentaires. Dès que votre trajet est réalisé, saisissez les codes donnés par vos passagers dans le champ « code » de votre annonce.

* offre valable durant les périodes de travaux programmés, signalées sur transilien.com pour des trajets en covoiturage au départ ou à l'arrivée des gares impactées pour les trajets de moins de 100 Km. Voir toutes les conditions sur idvroom.com

- transilien.com
- Application Transilien : gratuite sur App Store et Google Play
- transilien.mobi
- SMS pour les horaires en temps réel : 4 10 20  Taper le nom de votre gare de départ et envoyer au 4 10 20  Prix d'un SMS + 0,05 
- Numéro d'information : 36 58 (0,23€ TTC/min*)
- Relations Clientèle SNCF Transilien TSA 21262 - 75564 PARIS CEDEX 12
- Urgence SNCF Transilien : 3117 Le 3117 est complémentaire, il ne se substitue ni aux numéros de secours habituels (15-17-18-112) ni à l'usage du signal d'alarme (Appel non surtaxé).
- SNCF LA RADIO Radio d'info trafic mobile. Un point trafic toutes les 15 minutes, depuis l'application SNCF sur smartphone et tous les sites internet SNCF.