

## LE MUSÉE DES IMPRESSIONNISMES GIVERNY

À 1 heure de Paris, dans l'un des plus beaux musées de Normandie, découvrez au fil des expositions les chefs-d'œuvre originaux de grands maîtres de l'impressionnisme : Pierre Bonnard, Claude Monet, Edgar Degas ou encore Auguste Renoir...

À deux pas de la Maison et des Jardins de Claude Monet, le Musée des impressionnistes Giverny propose chaque année deux à trois expositions temporaires qui rassemblent les plus grands noms du courant impressionniste, notamment de la colonie de peintres de Giverny et de la vallée de la Seine.

### Expositions 2012

**1<sup>er</sup> avril – 15 juillet 2012**

Maurice Denis, L'Éternel Printemps

**8 juin – 31 octobre 2012**

Monet intime. Photographies de Bernard Plossu

**27 juillet – 31 octobre 2012**

De Delacroix à Signac, dessins de la collection Dyke



MUSÉE DES IMPRESSIONNISMES GIVERNY

99 rue Claude Monet - Giverny

Ouvert tous les jours  
du 1<sup>er</sup> avril au 31 octobre 2012 de 10h à 18h.

Tel : 02 32 51 94 65  
www.mdig.fr

Tarifs : Adulte : 6,50€  
Tarif réduit : 4,50€ / 3€ / gratuit pour les - de 7 ans

Billet couplé possible avec la Fondation Claude Monet et le Musée de Vernon.  
Fermeture exceptionnelle du musée du 16 au 26 juillet 2012.

## LA FONDATION CLAUDE MONET

La propriété de Claude Monet à Giverny, léguée par son fils à l'Académie des Beaux-Arts en 1966, est devenue la Fondation Claude Monet. La maison au crépi rose, où vécut de 1883 à 1926, le chef de l'école impressionniste, a retrouvé son décor coloré et son charme intime d'autrefois. Elle abrite la collection d'estampes japonaises du Maître.

L'analyse de plusieurs photographies datant de 1915 et 1920 et l'étude minutieuse de l'historique des toiles du Maître ont permis d'identifier avec précision celles qui étaient présentes à Giverny en 1920. Une soixantaine d'entre elles ont été sélectionnées et les répliques sont présentées aux murs du salon atelier afin de retrouver l'atmosphère d'antan dans le respect de la vérité historique.

À quelques pas de la maison, le vaste atelier des Nymphéas abrite la boutique de la Fondation. Les jardins reconstitués à l'identique offrent aux visiteurs ce « tableau exécuté à même la nature ».



FONDATION CLAUDE MONET  
MAISON ET JARDIN DE CLAUDE MONET

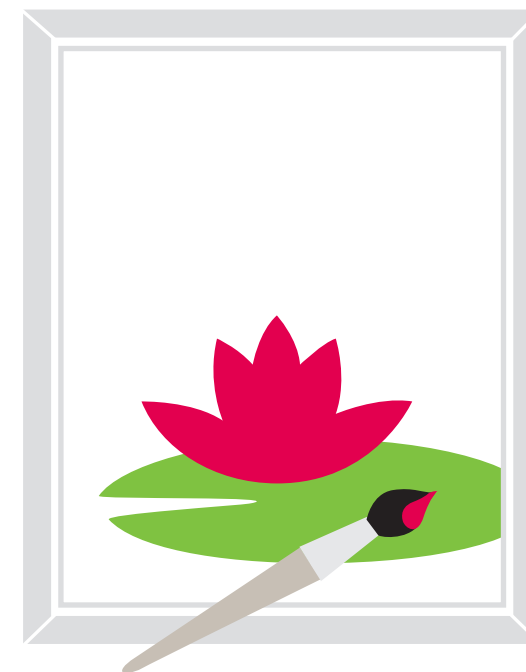
84 rue Claude Monet - Giverny

Ouvert tous les jours du 1<sup>er</sup> avril au 1<sup>er</sup> novembre  
de 9h30 à 18h. Dernières admissions 17h30.

Tel : 02 32 51 28 21  
www.fondation-monet.com

Tarifs : Adulte : 9€  
Enfant : 5€ (gratuit pour les - de 7 ans)

Billet couplé possible avec le Musée des impressionnistes, le Musée Poulain de Vernon et le Musée Marmottan-Monet (Paris 16<sup>ème</sup>).



# DÉCOUVREZ GIVERNY ET LES IMPRESSIONNISTES PAR LE TRAIN



## HORAIRES

VALABLES DU 1<sup>ER</sup> AVRIL  
AU 1<sup>ER</sup> NOVEMBRE 2012

### Tarif SNCF

(valable au 01/07/2011) :

1<sup>ère</sup> classe aller et retour : 40€

2<sup>ème</sup> classe aller et retour : 26,60€

### Tarif navette Vernon - Giverny

Aller et retour : 6,50€

**Service de taxis et de location  
de bicyclettes** à la sortie de la gare

## PARIS > VERNON > GIVERNY

DU LUNDI AU SAMEDI

SNCF PARIS - VERNON		NAVETTE VERNON - GIVERNY	
départ	arrivée	départ	arrivée
08h20	09h05	09h15	09h35
10h20	11h04	11h15	11h50
12h20	13h04	13h10	13h30
14h20	15h04	15h15	15h35

DIMANCHE

SNCF PARIS - VERNON		NAVETTE VERNON - GIVERNY	
départ	arrivée	départ	arrivée
08h20	09h04	09h15	09h35
10h36	11h21	11h40	12h00
12h20	13h04	13h10	13h30
14h20	15h04	15h15	15h35

## GIVERNY > VERNON > PARIS

DU LUNDI AU VENDREDI

NAVETTE GIVERNY - VERNON		SNCF VERNON - PARIS	
départ	arrivée	départ	arrivée
12h20	12h40	12h53	13h40
14h25	14h45	14h53	15h40
16h25	16h45	16h53	17h40
17h25	17h45	17h53	18h40
18h25	18h45	18h53	19h40

SAMEDI

NAVETTE GIVERNY - VERNON		SNCF VERNON - PARIS	
départ	arrivée	départ	arrivée
-	-	12h53	13h40
14h25	14h45	14h53	15h40
17h10	17h30	17h53	18h40
18h30	18h50	19h12*	20h37
-	-	-	-

DIMANCHE

NAVETTE GIVERNY - VERNON		SNCF VERNON - PARIS	
départ	arrivée	départ	arrivée
12h15	12h35	12h53	13h40
14h15	14h35	14h53	15h40
16h25	16h45	16h53	17h40
17h25	17h45	17h53	18h40
18h20	18h40	18h53	19h40

\* Changement à Mantes-La-Jolie

Les horaires SNCF sont susceptibles d'être modifiés les 24 juin, les 15 et 16 septembre, les 22 et 23 septembre, les 29 et 30 septembre et les 27 et 28 octobre en raison de travaux sur les voies. Ils sont également susceptibles de modification certains jours fériés. Merci de vous adresser aux bureaux d'accueil ou aux guichets de vente pour plus de précisions.

