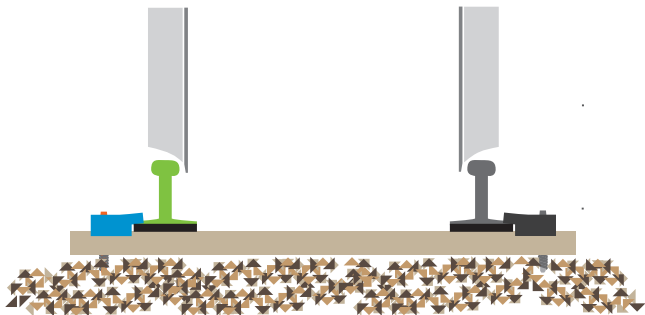


# MODERNISATION DU RÉSEAU

## DE QUOI EST COMPOSÉ UN RAIL ?



### LE RAIL

Le rail est composé de :

- RAIL**  
Partie longue et métallique sur laquelle repose les essieux du train.
- ATTACHE**  
Élément qui permet de fixer le rail à la traverse.
- TIREFOND**  
Vis qui permet la fixation du rail à chaque traverse.
- TRAVERSE**  
Élément bois/béton sur lequel repose le rail.