

## LE MUSÉE DES IMPRESSIONNISMES GIVERNY

À 1 heure de Paris, dans l'un des plus beaux musées de Normandie, découvrez au fil des expositions les chefs-d'œuvre originaux de grands maîtres de l'impressionnisme.

À deux pas de la Maison et des Jardins de Claude Monet, le musée des impressionnistes Giverny propose chaque année deux à trois expositions temporaires qui rassemblent les plus grands noms du courant impressionniste, notamment de la colonie de peintres de Giverny et de la vallée de la Seine.

### Expositions 2013

**Dans le cadre du Festival Normandie Impressionniste :**

**29 mars – 2 juillet**

Signac, les couleurs de l'eau

**13 juillet – 31 octobre**

Hiramatsu, le bassin aux nymphéas. Hommage à Monet

**Tout au long de la saison**

Autour de Claude Monet



© musée des impressionnistes Giverny  
Visuel non contractuel.

### MUSÉE DES IMPRESSIONNISMES GIVERNY

99 rue Claude Monet - Giverny

Ouvert tous les jours du 29 mars au 31 octobre 2013 de 10h à 18h.  
Dernière admission à 17h30.

Tel : 02 32 51 94 65  
www.mdig.fr

Tarifs : Adulte : 7 €  
Tarif réduit : 4,50 € / 3 € / gratuit pour les - de 7 ans

Billet couplé possible avec la Fondation Claude Monet et le musée de Vernon.  
Fermeture exceptionnelle du musée du 3 au 12 juillet 2013.

## LA FONDATION CLAUDE MONET

La propriété de Claude Monet à Giverny, léguée par son fils à l'Académie des Beaux-Arts en 1966, est devenue la Fondation Claude Monet. La maison au crépi rose, où vécut de 1883 à 1926, le chef de l'école impressionniste, a retrouvé son décor coloré et son charme intime d'autrefois. Elle abrite la collection d'estampes japonaises du Maître.

L'analyse de plusieurs photographies datant de 1915 et 1920 et l'étude minutieuse de l'historique des toiles du Maître ont permis d'identifier avec précision celles qui étaient présentes à Giverny en 1920. Une soixantaine d'entre elles ont été sélectionnées et les répliques sont présentées aux murs du salon atelier afin de retrouver l'atmosphère d'antan dans le respect de la vérité historique.

À quelques pas de la maison, le vaste atelier des Nymphéas abrite la boutique de la Fondation. Les jardins reconstitués à l'identique offrent aux visiteurs ce « tableau exécuté à même la nature ».



FONDATION CLAUDE MONET  
MAISON ET JARDIN DE CLAUDE MONET  
84 rue Claude Monet - Giverny

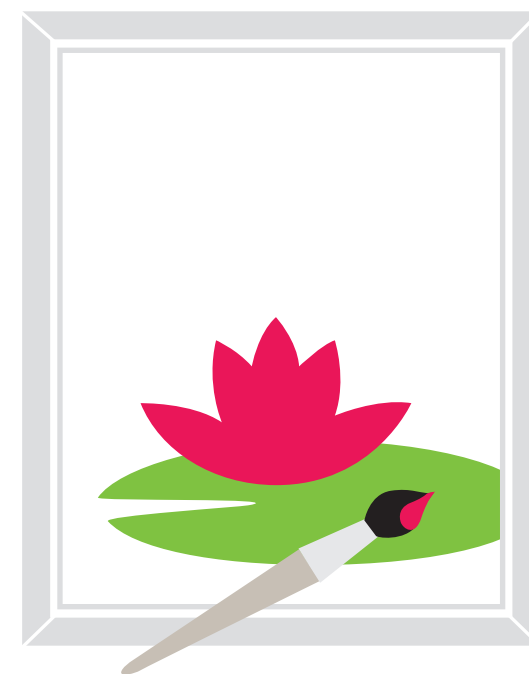
Ouvert tous les jours du 29 mars au 1<sup>er</sup> novembre  
de 9h30 à 18h. Dernières admissions 17h30.

Tel : 02 32 51 28 21  
www.fondation-monet.com

Tarifs : Adulte : 9,50 €  
Enfant : 5 € (gratuit pour les - de 7 ans)

Billet couplé possible avec le Musée des impressionnistes, le Musée Poulain de Vernon, le Musée de l'Orangerie et le Musée Marmottan-Monet (Paris 16<sup>ème</sup>).

# DÉCOUVREZ GIVERNY ET LES IMPRESSIONNISTES PAR LE TRAIN



# HORAIRES

## VALABLES DU 29 MARS AU 30 JUIN 2013

### Tarif SNCF

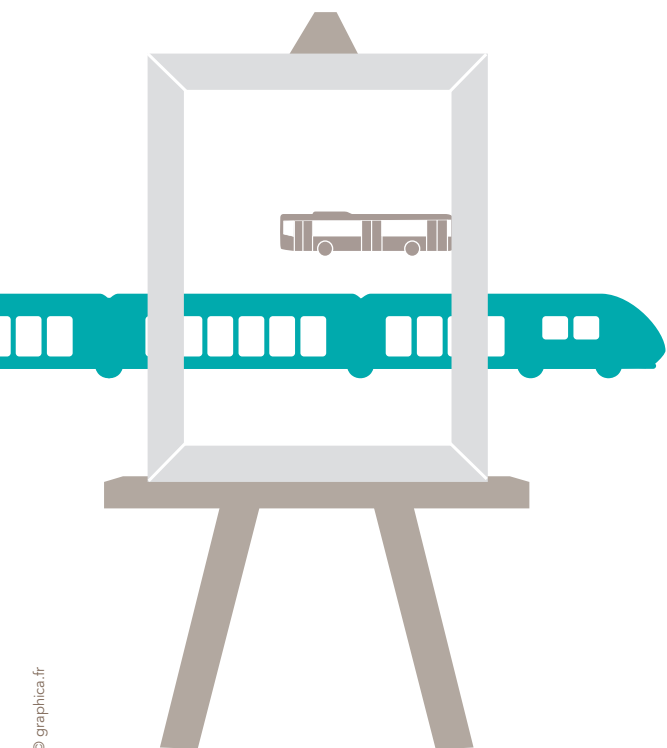
(valable au 01/07/2012) :

1<sup>ère</sup> classe aller et retour : 41,80 €  
2<sup>ème</sup> classe aller et retour : 27,80 €

### Tarif navette Vernon - Giverny

Aller et retour : 8 €

**Service de taxis et de location  
de bicyclettes** à la sortie de la gare



## PARIS > VERNON > GIVERNY

DU LUNDI AU SAMEDI

SNCF PARIS - VERNON		NAVETTE VERNON - GIVERNY	
départ	arrivée	départ	arrivée
08h20	09h07	09h20	09h40
10h20	11h06	11h15	11h35
12h20	13h06	13h20	13h40

DIMANCHE

SNCF PARIS - VERNON		NAVETTE VERNON - GIVERNY	
départ	arrivée	départ	arrivée
08h20	09h06	09h20	09h40
10h36	11h24	11h30	11h50
12h20	13h06	13h20	13h40

## GIVERNY > VERNON > PARIS

DU LUNDI AU VENDREDI

NAVETTE GIVERNY - VERNON		SNCF VERNON - PARIS	
départ	arrivée	départ	arrivée
14h20	14h40	14h53	15h40
16h20	16h40	16h53	17h40
17h20	17h40	17h53	18h40
18h20	18h40	18h53	19h40

SAMEDI

NAVETTE GIVERNY - VERNON		SNCF VERNON - PARIS	
départ	arrivée	départ	arrivée
14h20	14h40	14h53	15h40
17h20	17h40	17h53	18h40
18h20	18h40	19h12*	20h37

DIMANCHE

NAVETTE GIVERNY - VERNON		SNCF VERNON - PARIS	
départ	arrivée	départ	arrivée
14h20	14h40	14h53	15h40
16h20	16h40	16h53	17h40
17h20	17h40	17h53	18h40
18h20	18h40	18h53	19h40

Les horaires SNCF sont susceptibles d'être modifiés les 5-6-7, 20-21 et 27-28 avril, les 8-9-10-11 et 18-19-20 mai et les 1-2 juin en raison de travaux sur les voies. Ils sont également susceptibles de modification certains jours fériés. Merci de vous adresser aux bureaux d'accueil ou aux guichets de vente pour plus de précisions.

\* Changement à Mantes-La-Jolie